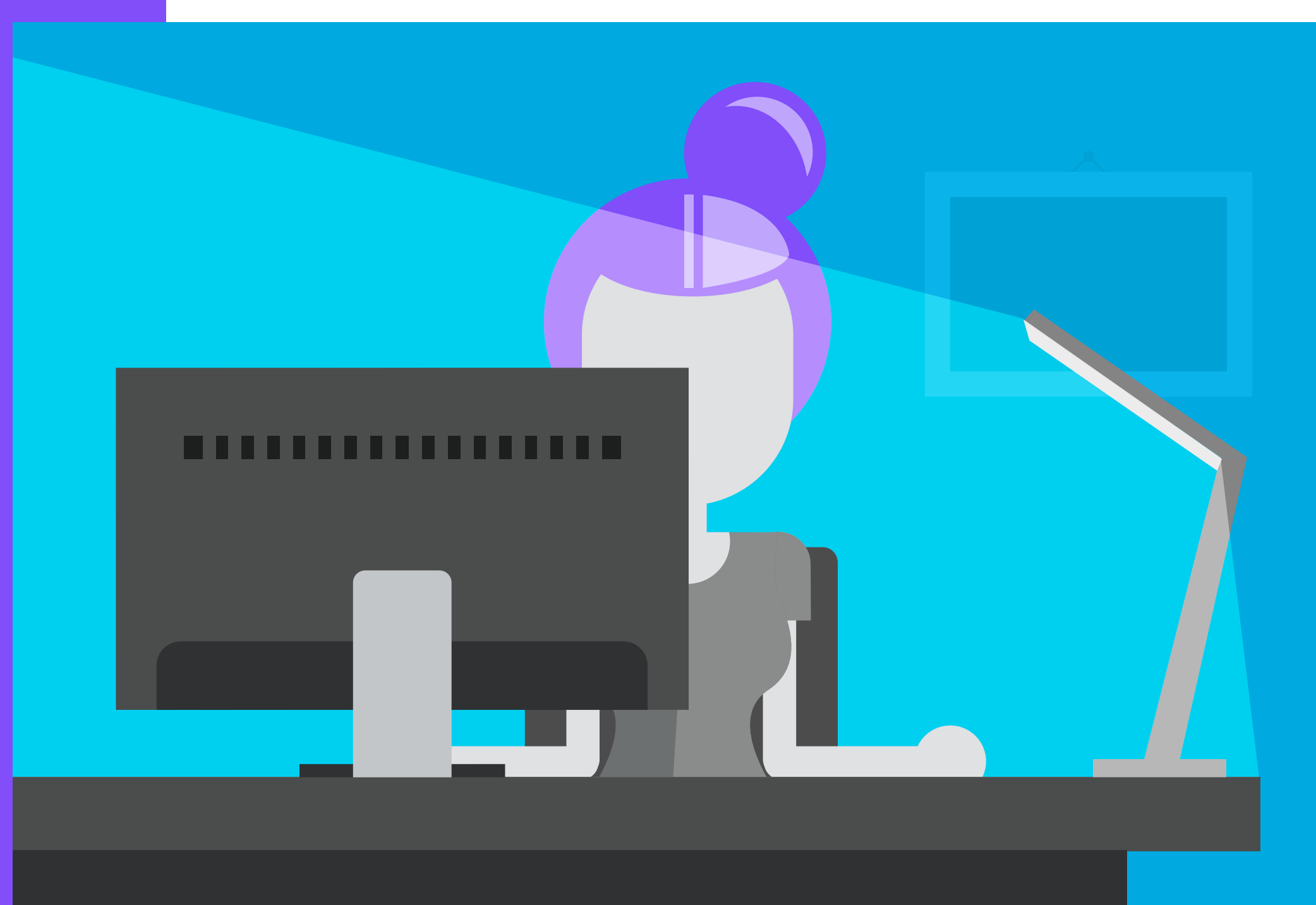


10 TIPŮ, JAK PŘED KAMEROU VYPADAT CO NEJLÉPE

Světla. Kamera. Akce.

1

ZVÝRAZNĚTE TEN NEJDŮLEŽITĚJŠÍ OBJEKT: VÁS.
Umístěte zdroj světla před sebe – budete tak dobře nasvíceni a v centru pozornosti.



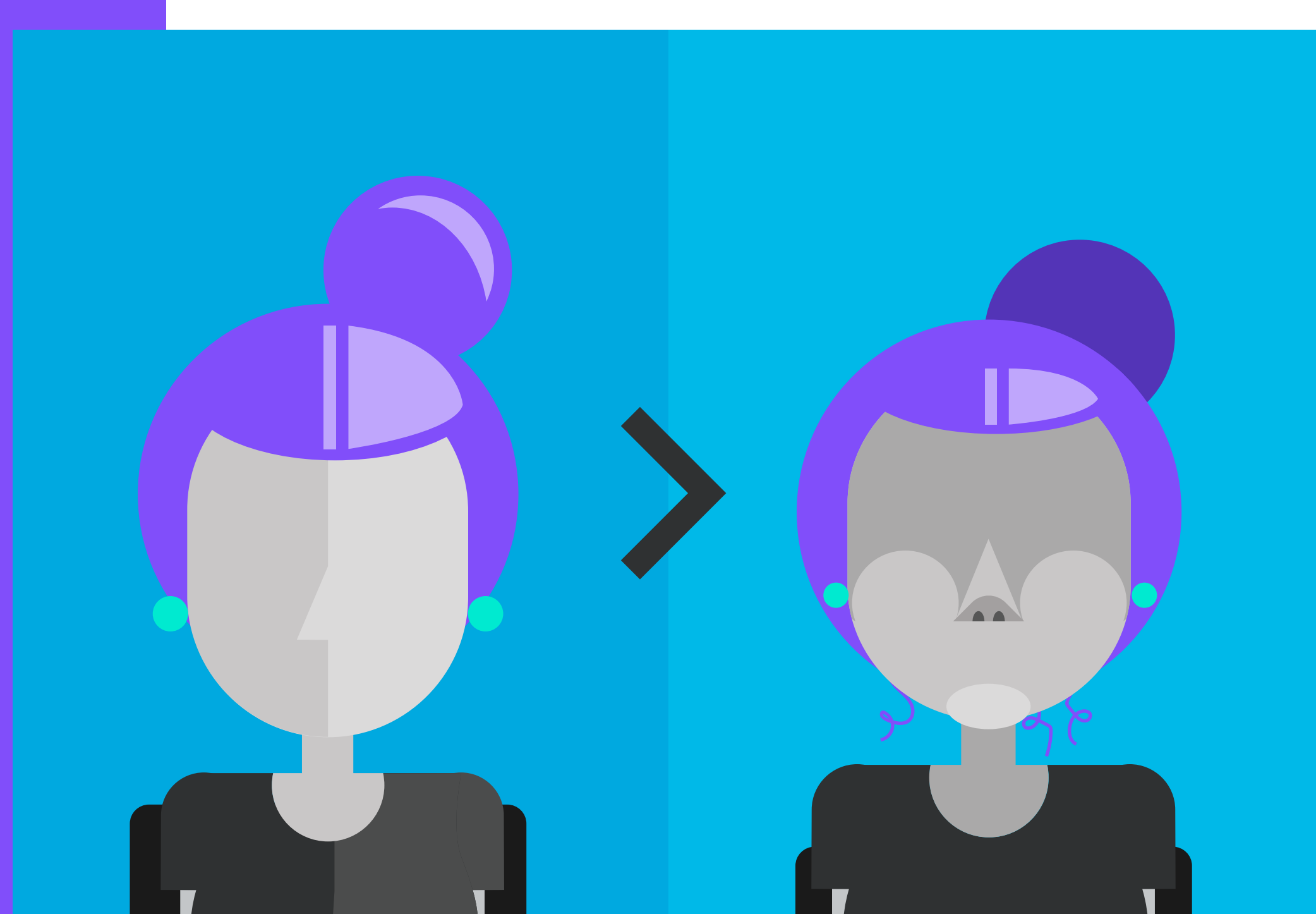
2

VYVARUJTE SE PŘESVÍCENÉHO POZADÍ.
Za této situace se kamera zpravidla pokusí světlé pozadí vykompenzovat ztmavením celého záběru – a z vás zbude jen tmavá silueta!



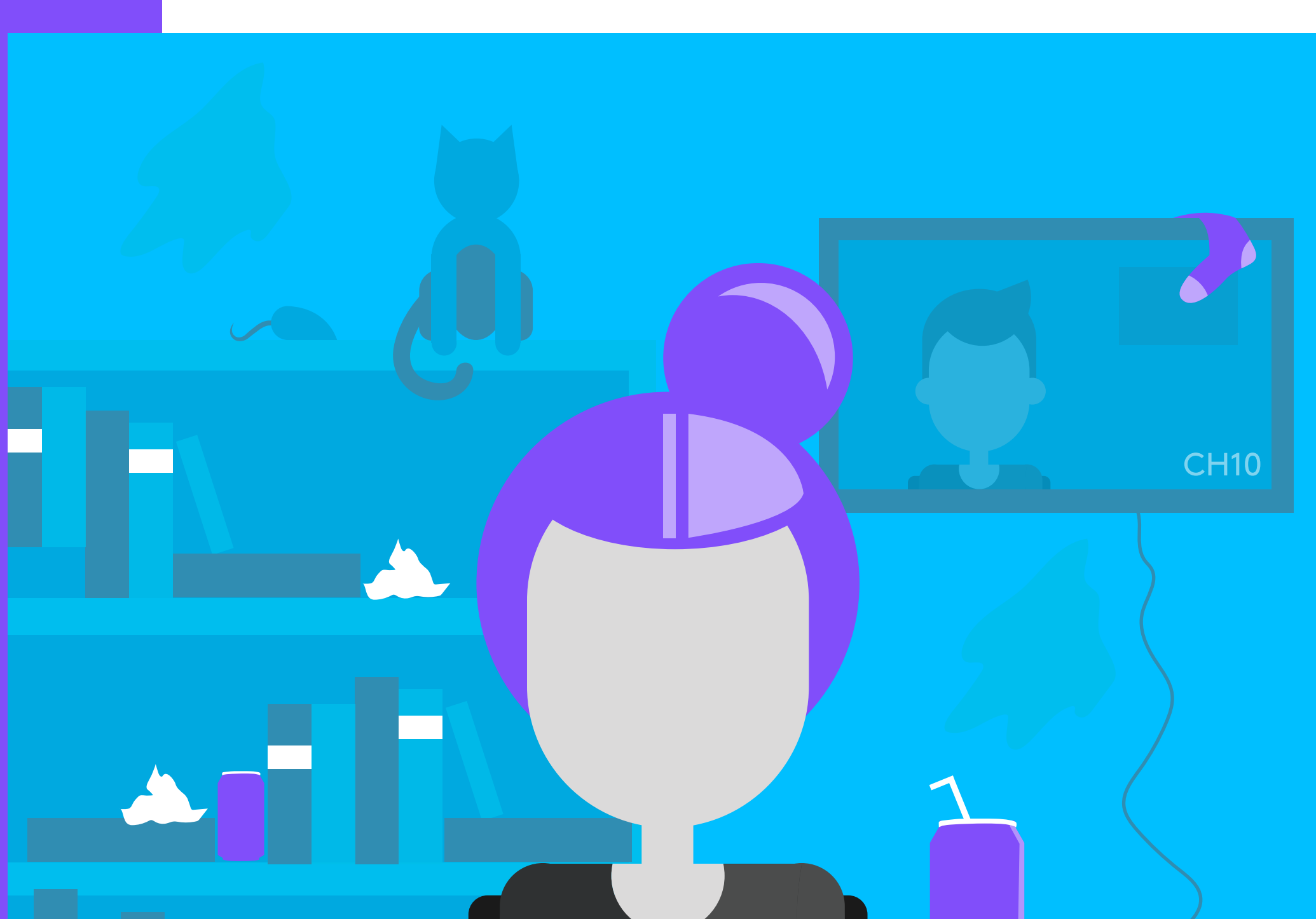
3

UMÍSTĚTE KAMERU NA ÚROVEŇ OČÍ.
Záběr tak bude mnohem lichotivější než v případě notoricky známého pohledu zespoda do nosních dírek.



4

NEZAPOMEŇTE NA OKOLNÍ PROSTŘEDÍ.
Nepořádek či ruch v okolí působí rušivě a neprofesionálně.



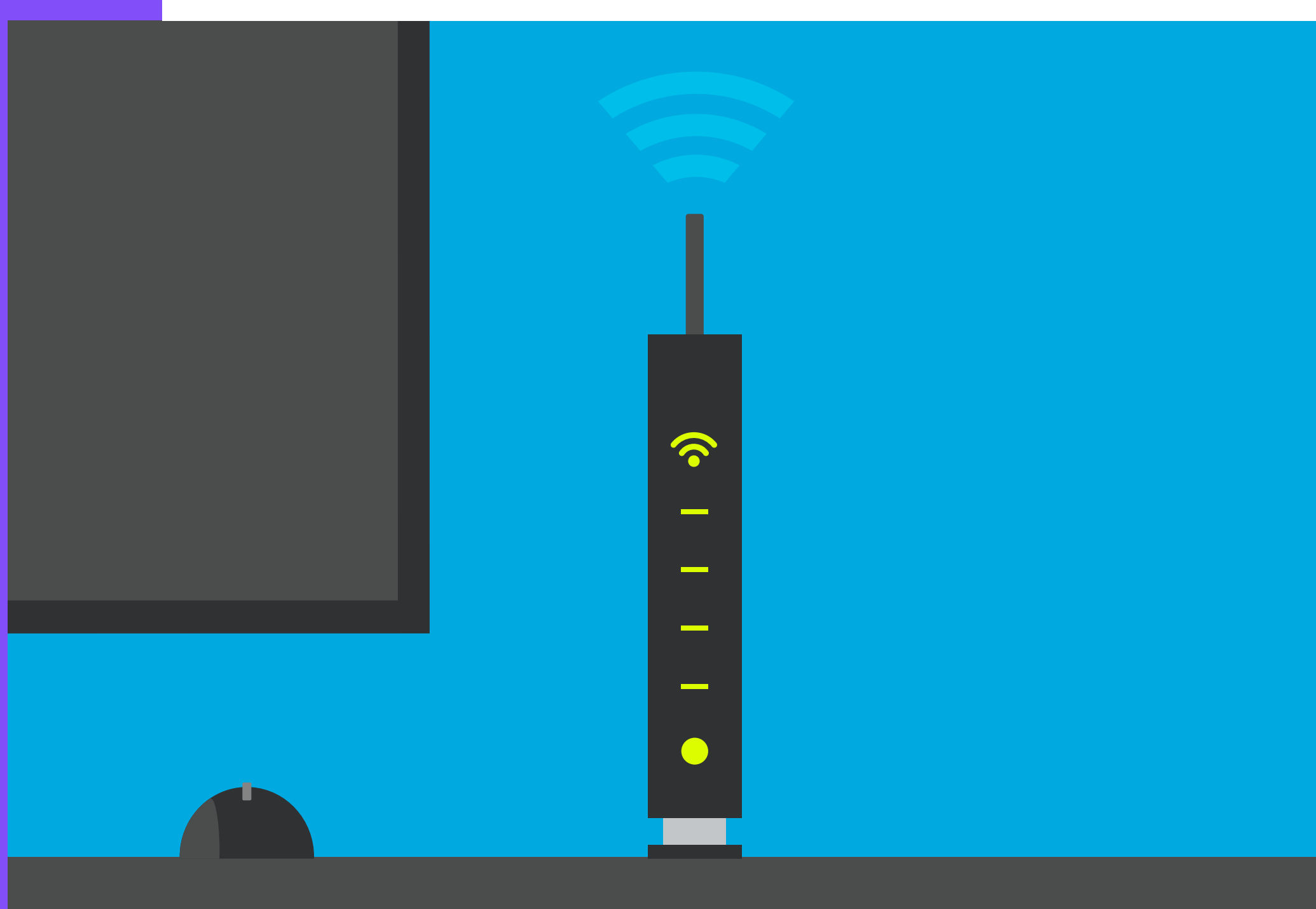
5

NOSTE VÝRAZNÉ, JEDNOBAREVNÉ OBLEČENÍ.
Pruhy a nápadné vzorování či potisk mohou na klienty působit rušivým dojmem.



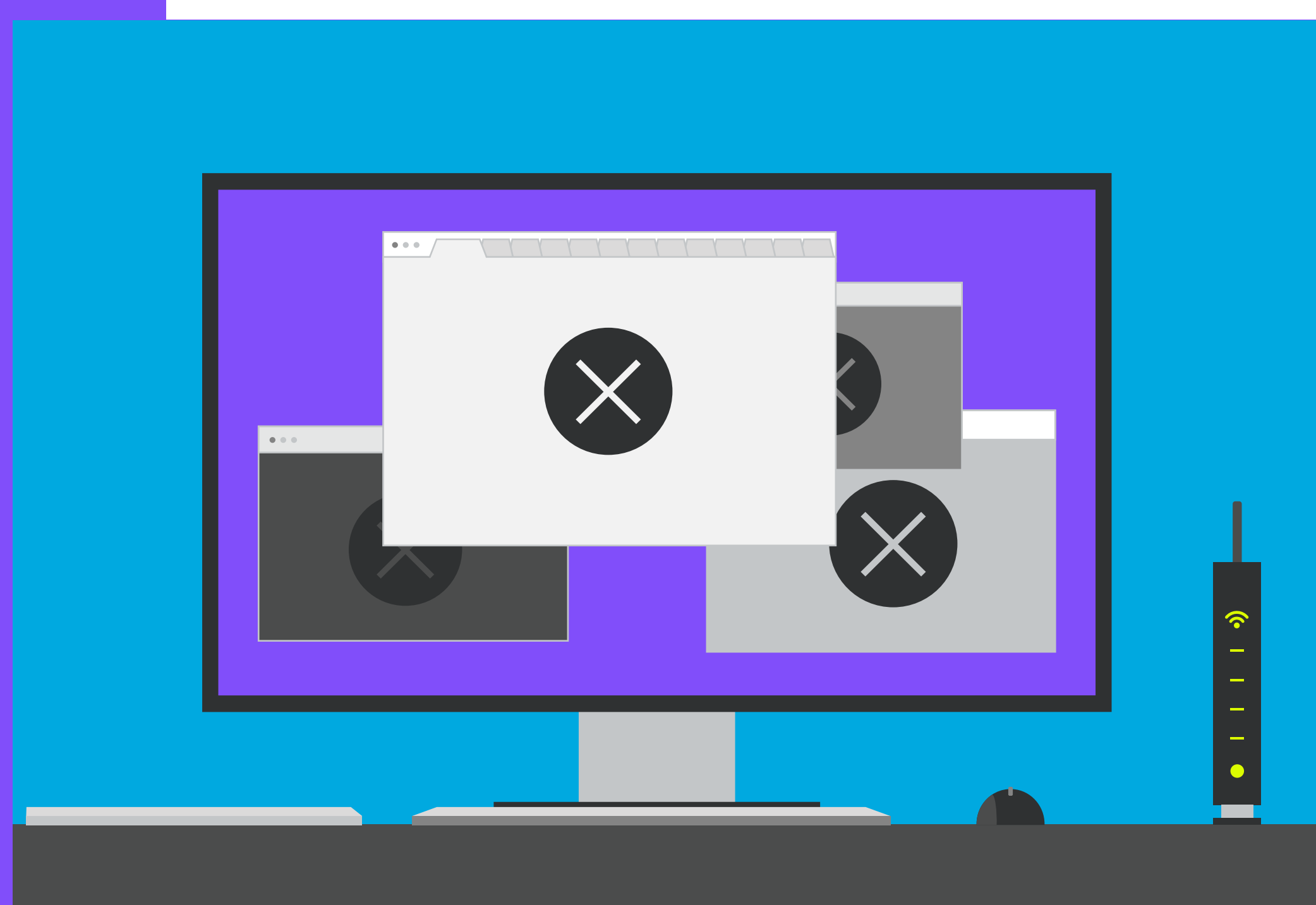
6

ZAJIŠTĚTE, ABY PŘIPOJENÍ K INTERNETU BYLO SILNÉ A STABILNÍ.
Zabráníte tím prodávám v přenosu a nestane se z vás „zamrzlý obličej“.



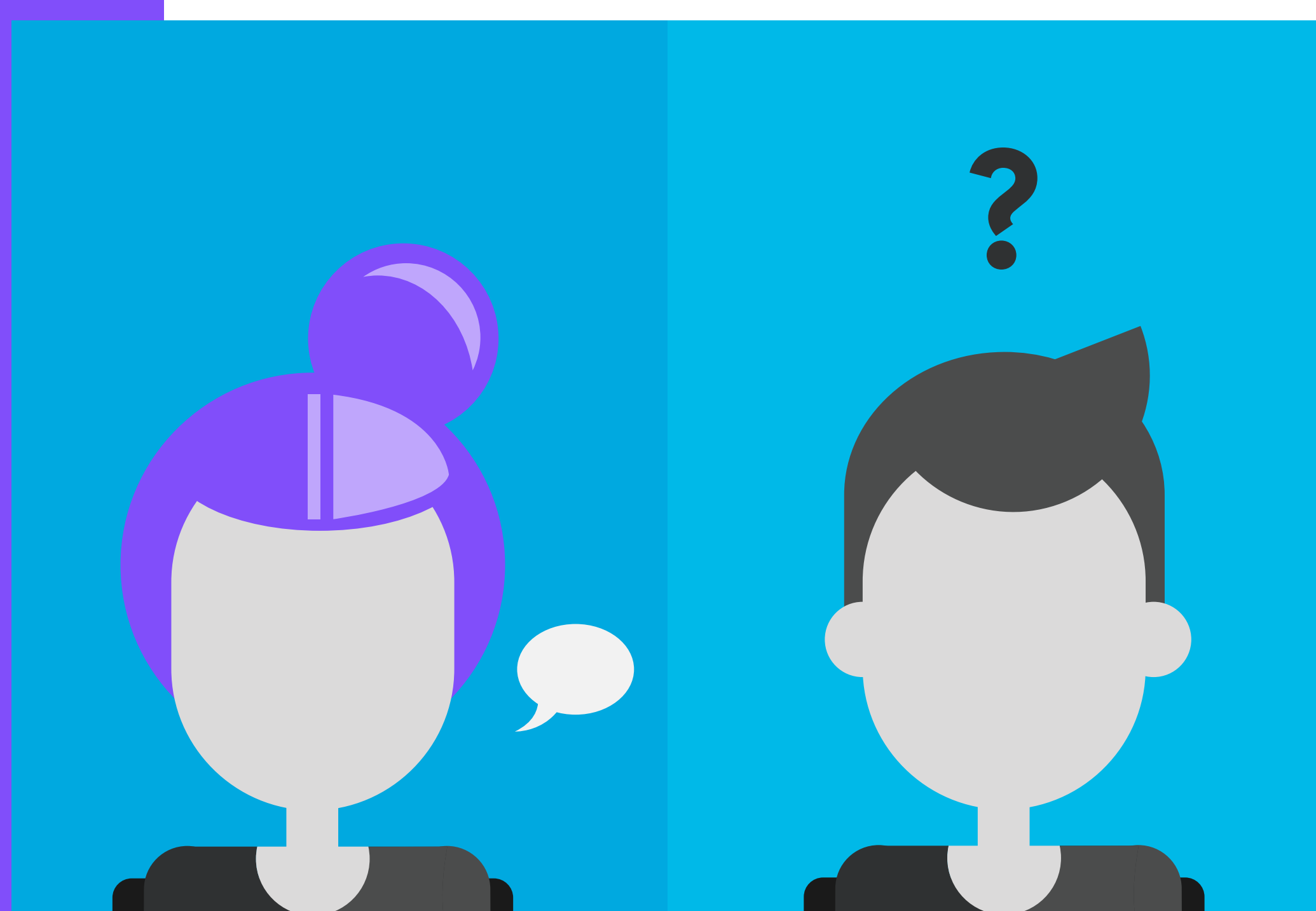
7

UKONČETE CHOD NADBYTEČNÝCH PROGRAMŮ.
Některé programy spotřebovávají zdroje potřebné pro dosažení jasného obrazu, a zároveň zabráníte případnému narušení soukromí.



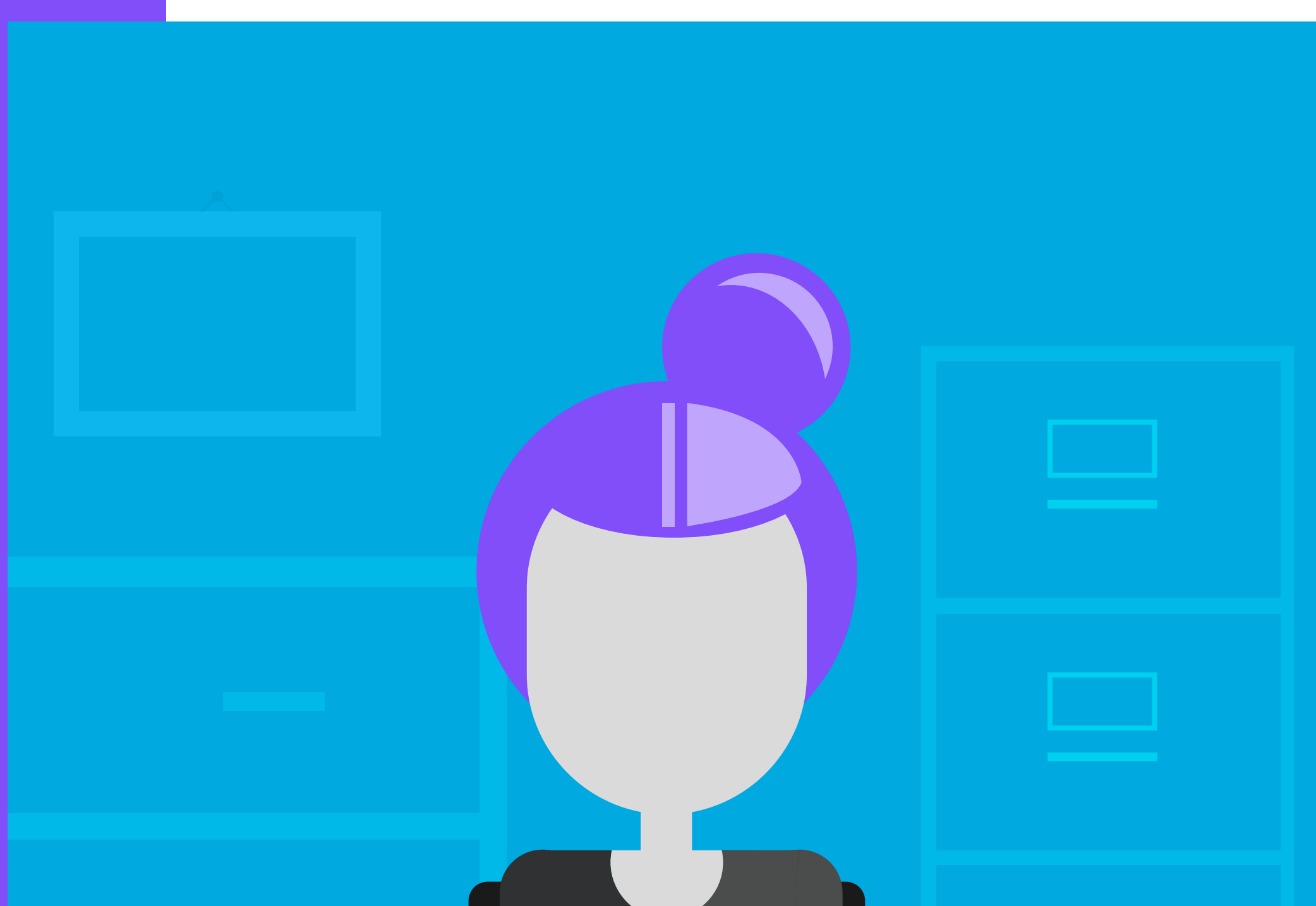
8

ZKONTROLUJTE NASTAVENÍ ZVUKU.
Ačkoli zvuk nemá vliv na váš vzhled, jeho nedostatečná kvalita působí neprofesionálně a může ovlivnit pochopení obsahu hovoru, a tím i produktivitu.



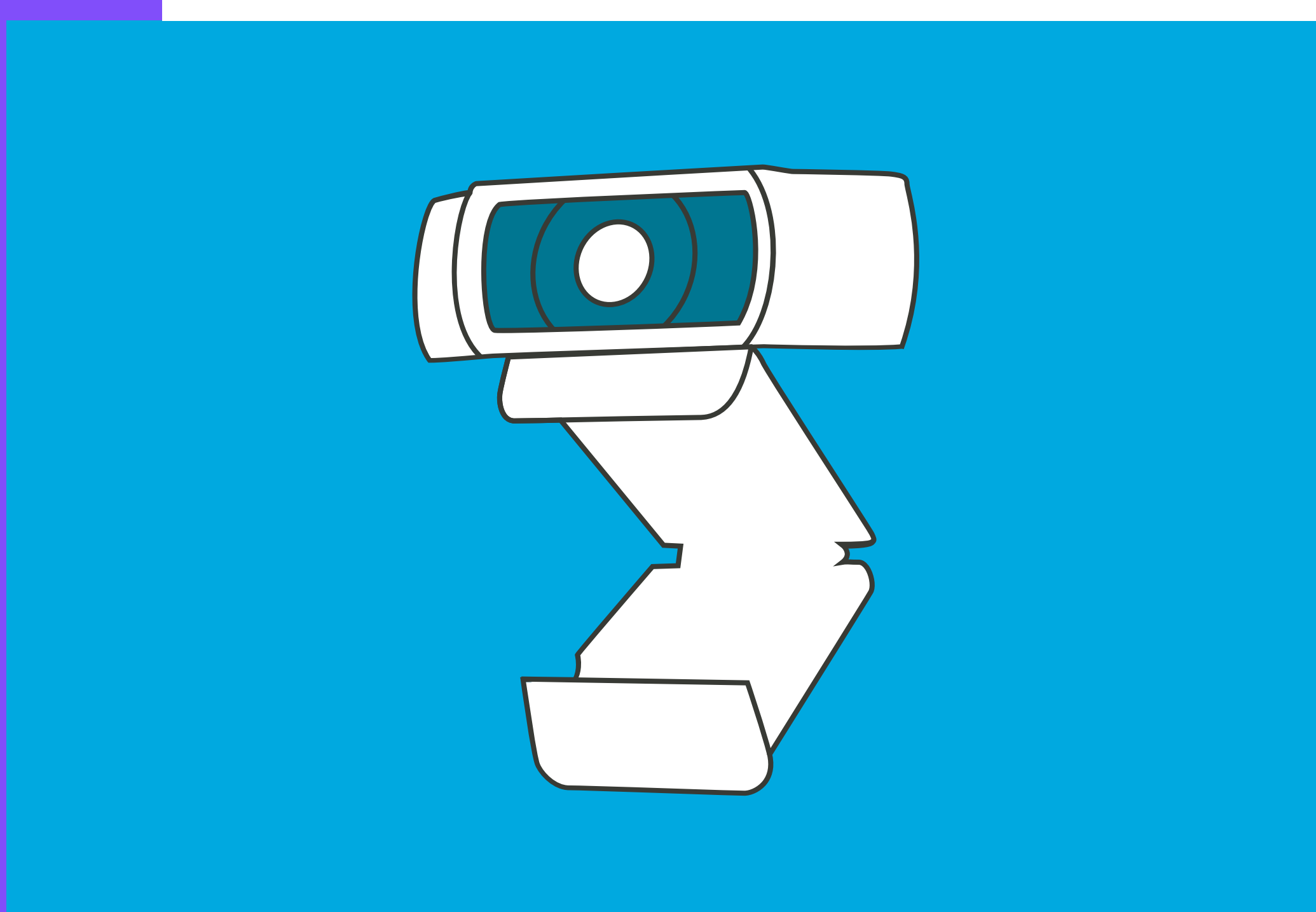
9

PROVEĎTE TESTOVACÍ HOVOR.
Ujistěte se, že pozadí a nasvícení jsou vyhovující, a nezapomeňte zkontrolovat, zda je kamera namířena na vás!



10

INVESTUJTE DO EXTERNÍ HD WEBOVÉ KAMERY.
Ať už používáte stolní počítač nebo notebook, doma či v kanceláři, použitím externí HD webové kamery Logitech zvýšíte čistotu obrazu, jas a rychlost přenosu pro dosažení dokonalého vzhledu.



Chcete při vašem dalším videohovoru vypadat lépe?

[KLIKNĚTE SEM](#)